

МОСКВА 2019 [3]



ШКОЛА  
**2086**



ГОУ ГШ ВС РФ  
ГБОУ Школа № 2086

**Справочник участника  
образовательной экспедиции**



**«МОСКВА - СКЛАДЫВАНИЕ  
РУССКОГО ЦЕНТРАЛИЗОВАННОГО  
ГОСУДАРСТВА»**

Москва,  
Январь - март 2019 года

# ОБЩАЯ ИНФОРМАЦИЯ



## СВЕДЕНИЯ ОБ УЧАСТНИКЕ ЭКСПЕДИЦИИ

---

(Фамилия, Имя)

---

(класс)

**ЧТО:** Образовательная экспедиция для юнармейцев, обучающихся в шестых классах, «Москва — складывание русского централизованного государства», состоящая из четырех частей, проводится в рамках программы «Россия моя Родина. Я горжусь делами предков».

**ГДЕ:** Место проведения третьей части образовательной экспедиции: Спасо-Андроников монастырь, памятник Андрею Рублеву, часовня в сквере Спасо-Андроникова монастыря.

**КОГДА:** 21 марта  
2019 года.

**КТО:** Для участия в образовательной экспедиции приглашаются участники движения «Юнармия», юноши и девушки, активно участвующие в военно-патриотической работе, то есть все те:

- кому интересно принимать живое участие в жизни детских объединений – участников социальных проектов патриотической направленности;
- кто заинтересован получить информацию о военных специальностях;
- кто хочет завести новых друзей и разделить с ними радость общения и открытий;
- кому интересно посетить места, связанные с событиями военной истории, культурные и исторические объекты.

# ПЛАН ПРОВЕДЕНИЯ ОБРАЗ



**Время проведения: январь 2019 года**  
**Основной объект: Музей Москвы**



**Время проведения: февраль 2019 года**  
**Основной объект: Данилов монастырь**



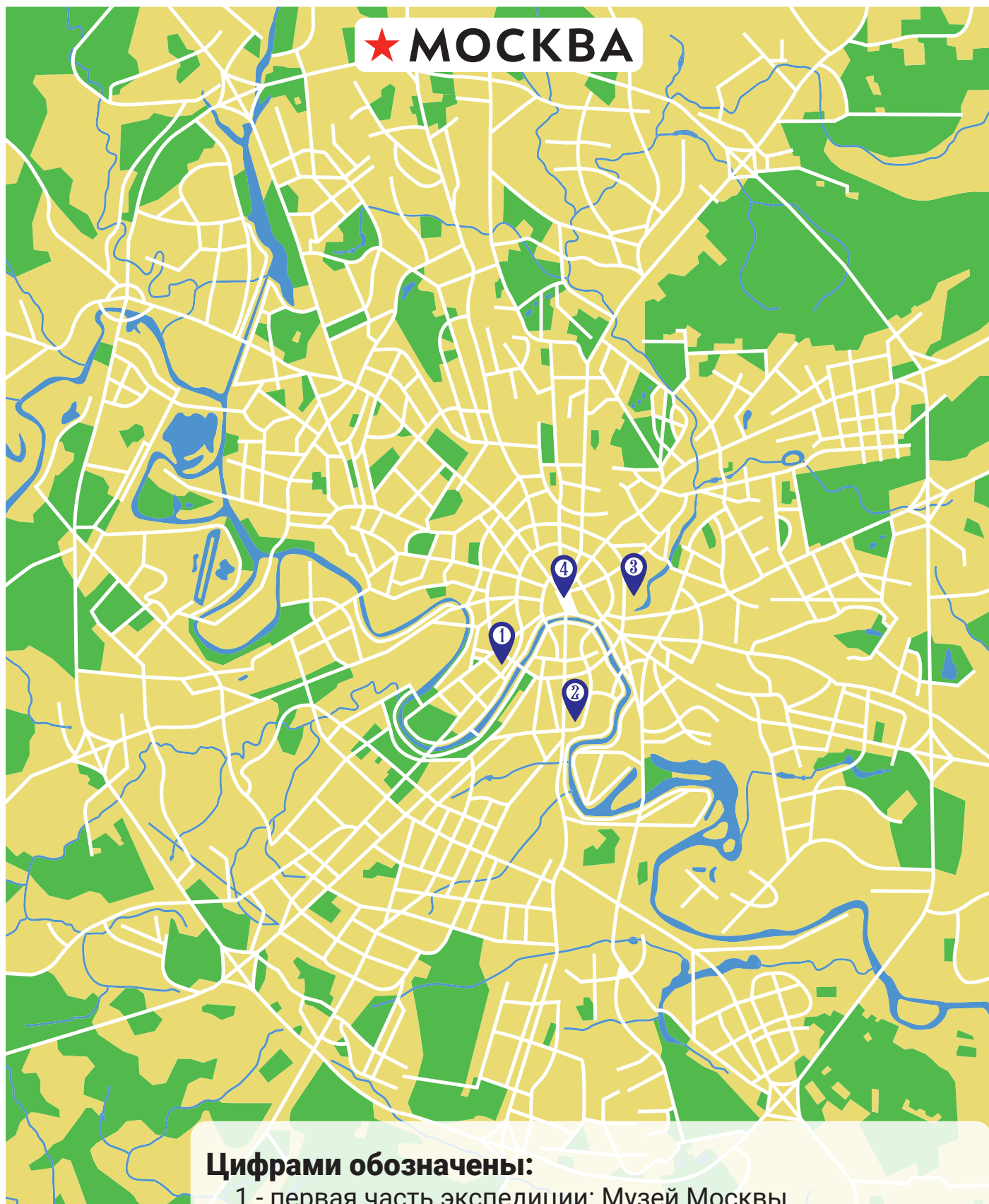
# ОВАТЕЛЬНОЙ ЭКСПЕДИЦИИ

**Время проведения: март 2019 года**  
**Основной объект: Спасо-Андроников монастырь**



**Время проведения: март 2019 года**  
**Основной объект: Московский Кремль**





# ТЕЛЬНОЙ ЭКСПЕДИЦИИ



**Юнармейским знаком обозначены ближайшие к основным объектам экспедиции станции метрополитена:**

- Музей Москвы - станция «Парк Культуры»
- Данилов монастырь - станция «Тульская»
- Свято-Андроников монастырь - станция «Курская»
- Московский Кремль - станция «Охотный Ряд»

Схема составлена Службой организации метрополитена. Версия 1.1.2. Апрель 2017 г.

# ИНСТРУКЦИЯ ПО ЗАПОЛНЕНИЮ

Двигаясь по маршруту экспедиции, необходимо **фиксировать** на камеру телефона или фотоаппарат все значимые объекты. Эта **информация пригодится** Вам при заполнении тематических листов.

Информация для заполнения каждого из тематических листов может находиться на разных отрезках маршрута образовательной экспедиции. Надо быть **внимательными и любознательными**. Чтобы знать, на что обратить особое внимание, надо **прочитать** задания тематических листов и постоянно к ним **возвращаться** во время прохождения маршрута.

Сделанные вами фотографии смогут принять участие в **фотовыставке**.

Успехов!



# НИЮ ТЕМАТИЧЕСКИХ ЛИСТОВ

После завершения экспедиции на этой странице запиши 3-5 самых ярких **ЭМОЦИИ** от нее.

---

---

---

---

---

Перечисли, что **НОВОГО** ты узнал в этой части экспедиции:

---

---

---

---

---

А если ты захочешь что-то **нарисовать**, то это можно сделать здесь.





# ДОБНЫЙ СЕРГИЙ РАДОНЕЖСКИЙ»



# ТЕМАТИЧЕСКИЙ ЛИСТ 2 «МОНАСТЫРЬ - МЕСТО

1. В каком году основан Свято-Андроников монастырь?

---

---

---

2. На стене Свято-Андроникова монастыря найдите бойницы верхнего, среднего и нижнего боя. Сфотографируйте их и сделайте схематичный рисунок:

# МОЛИТВЫ И ОБОРОНИТЕЛЬНОЕ СООРУЖЕНИЕ»

3. В Свято-Андрониковом монастыре находится самый древний храм Москвы. Найдите и сфотографируйте его. Как он называется?

---

---

---

---

4. С кем Андрей Рублев расписал стены Спасского собора монастыря?

---

---

---

---





# «ПРАВОСЛАВНЫЕ ОБРАЗЫ»

3. Сколько образов Богоматери представлено в третьем зале музея? Перечислите их.

---

---

---

---

4. В четвертом зале музея найдите образ святителя Петра Московского. Что Вам о нем известно?

---

---

---

---

5. В экспозиции музея найдите икону, написанную в Византии. В каком городе и она была написана? Каком веке? Чей образ изображен на иконе?

---

---

---

---

6. Найдите на территории Спасо-Андроникова монастыря образ Спаса Нерукотворного. Опишите, где находится образ (или образы).

---

---

---

---

## ТЕМАТИЧЕСКИЙ ЛИСТ 4 «ПРЕ

1. Сфотографируйте памятник в сквере Свято-Андроникова монастыря. Скопируйте надпись на памятнике. Внимательно исследуйте памятник. Предположите, чем занимался человек, которому он установлен. Какие фрагменты памятника свидетельствуют в пользу Вашего предположения.

---

---

---

---

---

---

---

---

---

---

2. Исследуйте часовню в сквере Свято-Андроникова монастыря. В честь какой иконы она возведена? Чье имя носит фонд, возводивший часовню? Какой святой, чей барельеф есть на часовне, является создателем представленной иконы?

---

---

---

---

---

---

---

---

3. Найдите свидетельство того, что Андрей Рублев похоронен в Свято-Андрониковом монастыре. Скопируйте надпись.

---

---

---

---

---

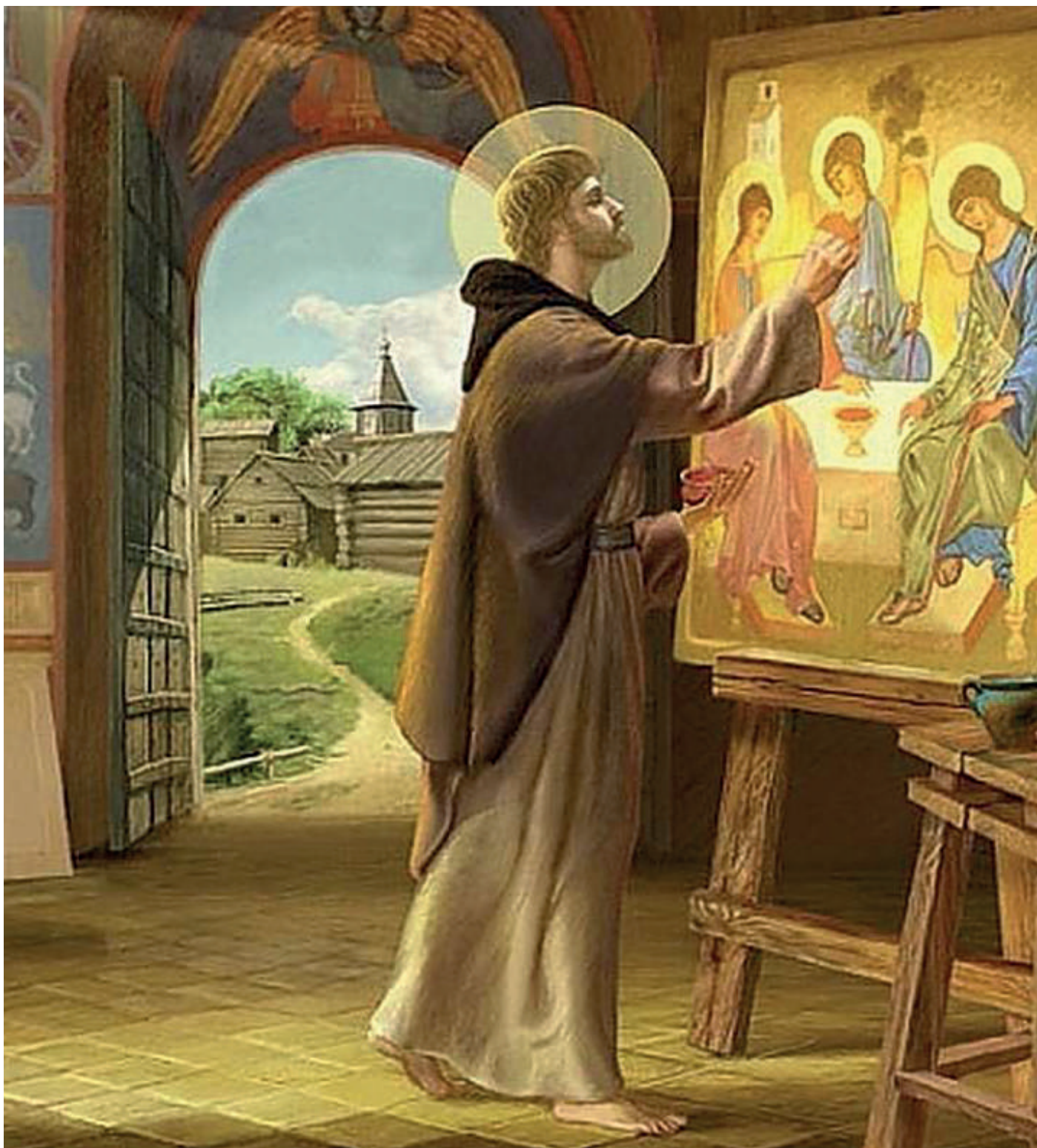
---

---

---

# ПОДОБНЫЙ АНДРЕЙ РУБЛЕВ»

4. В каком году был похоронен Андрей Рублев?





# ПРЕДСТОЯЩИЕ ЭКСПЕДИЦИИ



**РОССИЯ МОЯ РОДИНА.  
ГОРЖУСЬ ДЕЛАМИ ПРЕДКОВ**

**МАЙ 2019**  
**«Калуга -  
свержение монголо-  
татарского ига»**

**ОКТАБРЬ 2019**  
**«Казань -  
присоединение Поволжья  
Иваном Грозным»**

**ДЕКАБРЬ 2019**  
**«Нижний Новгород -  
борьба с иностранной  
интервенцией в  
начале 17 века»**

**АПРЕЛЬ 2019**  
**«Тула -  
борьба с монголо-  
татарским игом»**

**СЕНТЯБРЬ 2019**  
**«Новодевичий  
монастырь - памятник  
присоединения Смоленска»**

**НОЯБРЬ 2019**  
**«Москва  
(Красная площадь,  
Александровский сад) -  
Смута»**

## ДО НОВЫХ ВСТРЕЧ!

